

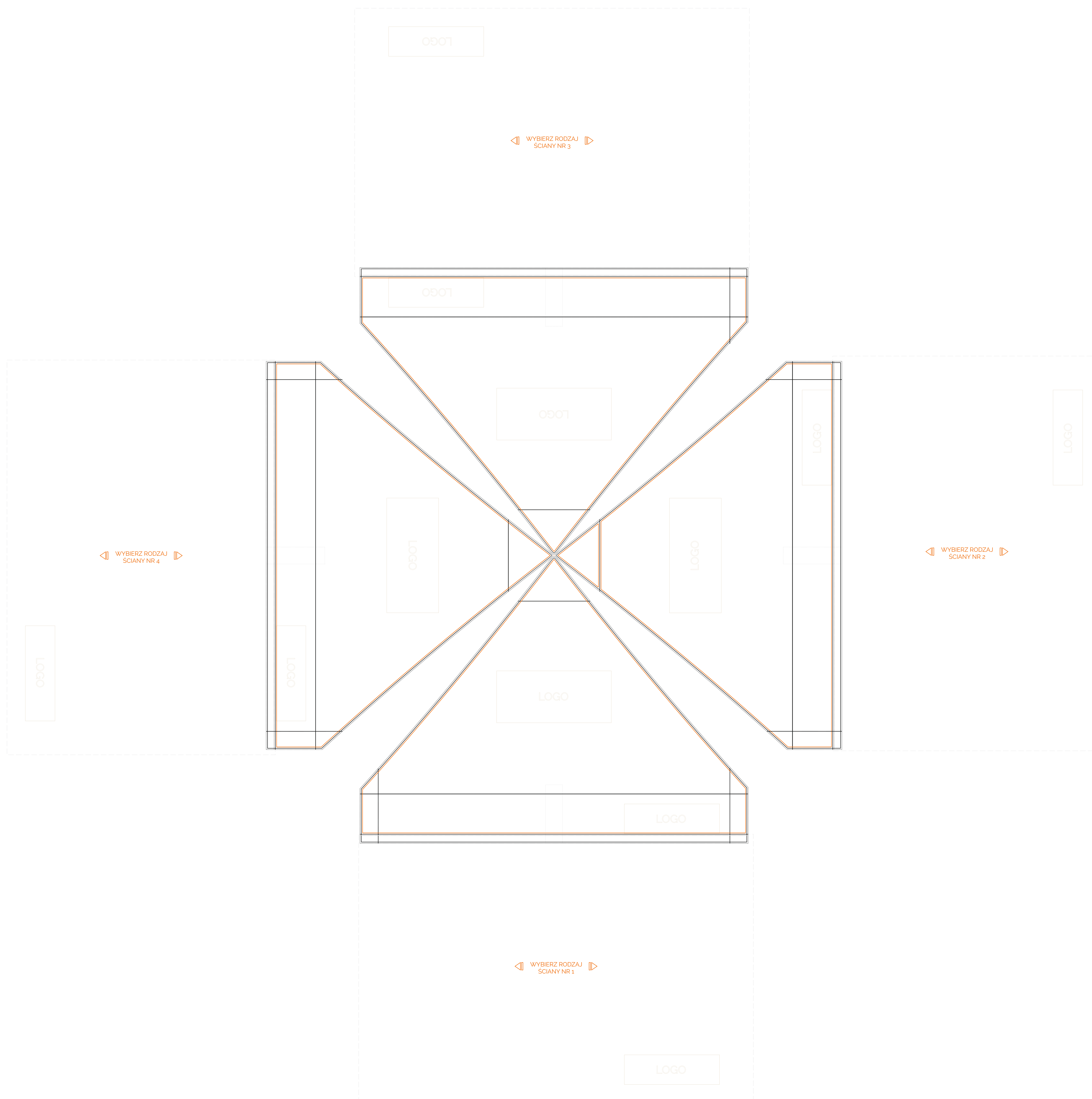


Rozmiar: **3 x 3**

Skala: **1:10**

- Linia spadu - tło twojej pracy musi dotykać tej linii
- Linia szycia - widoczne pole gotowego produktu
- Linia grafiki - istotne informacje, takie jak logo lub tekst nie powinny przekroczyć tej linii

| | | | | | | | |
|----------------------------|---------------|--------------|----------------|------------|-------|--------------|----------|
| STANDARDOWE KOLORY TKANIN: | biały | brązowy | bordowy | niebieski | ecru | jasnozielony | grafiowy |
| | żółty | czerwony | purpurowy | granatowy | beż | zielony | czarny |
| | ciemnozielony | pomarańczowy | jasnoniebieski | fioletoowy | szary | kamuflaż | |



PRZYGOTOWANIE PLIKÓW PRODUKCYJNYCH

- ▶ akceptujemy pliki w rozszerzeniu: **pdf, .cdr, .psd, .tiff, .jpg**
- ▶ wszystkie mapy bitowe powinny mieć **co najmniej 100 dpi w skali 1:1**
- ▶ **kontur** obiektów powinien **skalować się wraz z grafiką** aby nie dochodziło do jego pogrubienia lub odchudzenia podczas skalowania
- ▶ **kolory** w projekcie powinny zostać zachowane w paletcie **CMYK**
- ▶ W wyjątkowych przypadkach możemy poprosić o inny format plików lub o inne pliki (osobno każdy element: tło, logo itp.), z których złożona jest grafika.

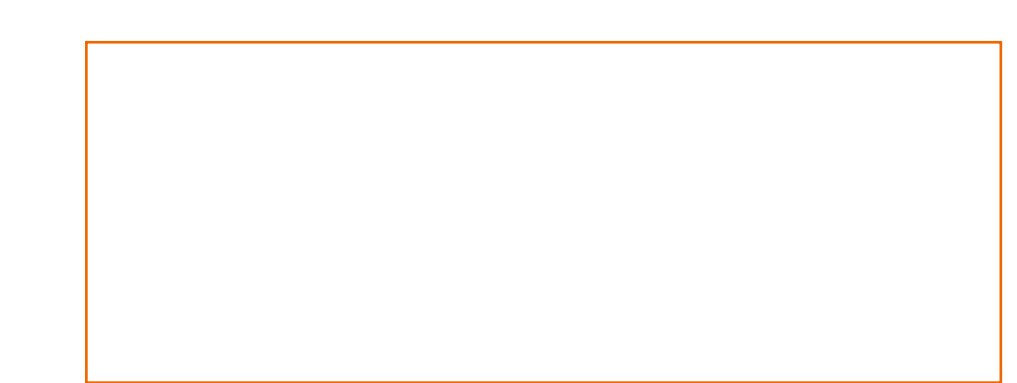
i Kolory tkanin, podłoży i druku w gotowym wyrobie **mogą się różnić o kilka procent** od przedstawionych w projekcie. **Sposób szycia i podział tkaniny** na wyrobie **mogą się różnić** od przedstawionych na projekcie.

i Zamawiający oświadcza, iż **akceptuje powyższe zastrzeżenia Producenta oraz powyższy projekt**, według którego zostanie wykonany nośnik reklamowy, a wszelkie błędy w logotypie, kolorach, literówce w tekście i tym podobne błędy zawarte na tym projekcie **nie będą podlegały reklamacji**. Jakikolwiek zmiany po akceptacji projektu wymagają powtórzenia procedury projektowej.

i Zadruc cyfrowy jest wykonywany **jednostronnie** na dedykowanym podłożu. Podłoże to pozostaje niezadrukowane po lewej stronie.

i Kolory druku są dobrane w świetle dziennym i z należytą starannością do koloru podłoża zabarwionego fabrycznie. Ze względu na specyfikę kolorystyki materiałów i techniki drukarskiej, **Producent dopuszcza rozbieżność między kolorami**. Reklamacje dotyczące tych rozbieżności nie będą rozpatrywane.

AKCEPTACJA PROJEKTU



podpis i pieczęćka



Rozmiar: **3 x 3**

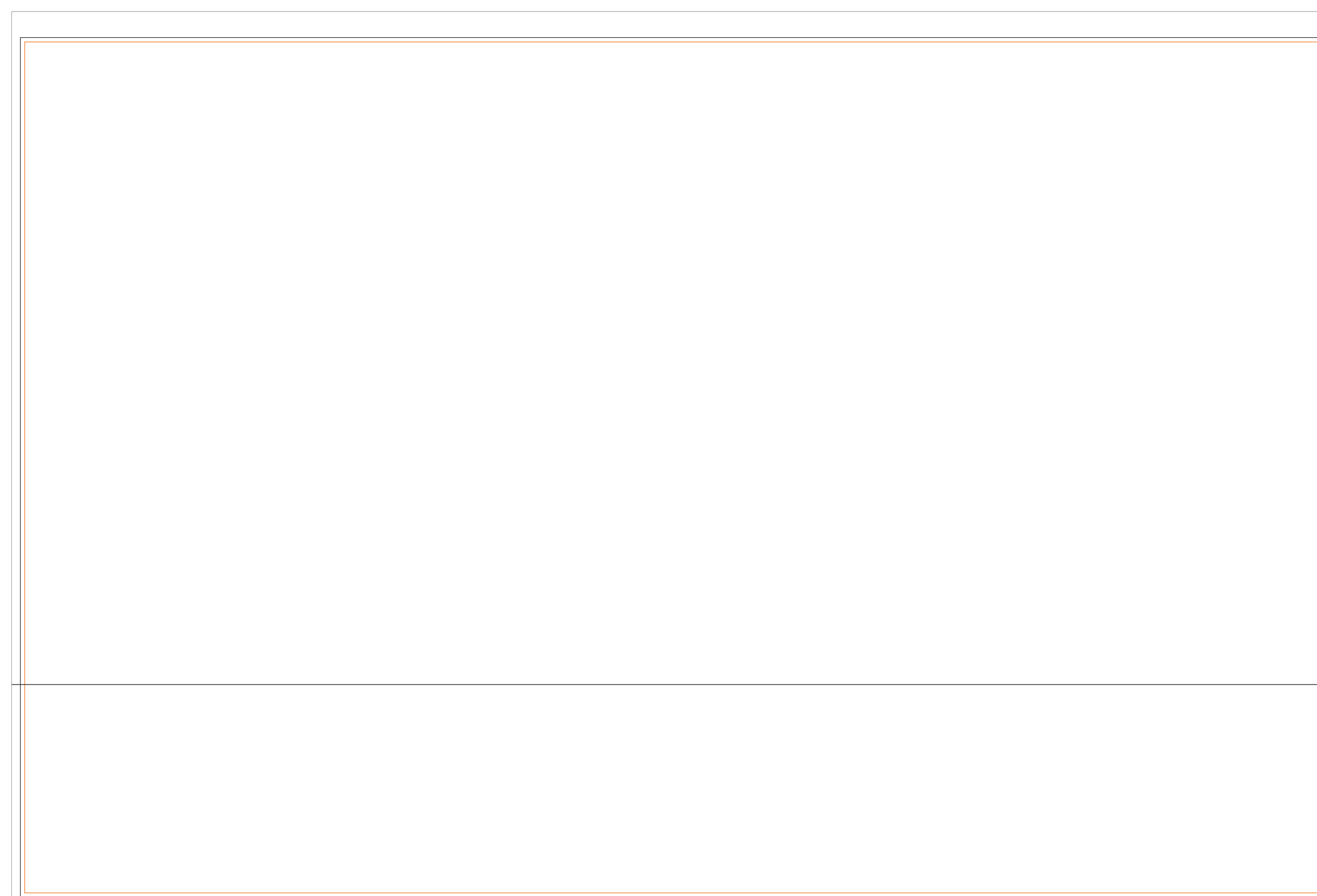
Skala: **1:10**

- Linia spadu - tło twojej pracy musi dotykać tej linii
- Linia szycia - widoczne pole gotowego produktu
- Linia grafiki - istotne informacje, takie jak logo lub tekst nie powinny przekroczyć tej linii

| STANDARDOWE KOLORY TKANIN: | | | | | | | | | | | | | |
|----------------------------|---------------|--|--------------|--|----------------|--|-----------|--|-------|--|--------------|--|-----------|
| | biały | | brązowy | | bordowy | | niebieski | | ecru | | jasnozielony | | grafitowy |
| | żółty | | czerwony | | purpurowy | | granatowy | | beż | | zielony | | czarny |
| | ciemnozielony | | pomarańczowy | | jasnoniebieski | | fioletowy | | szary | | kamuflaż | | |

WYBIERZ RODZAJ ŚCIAN

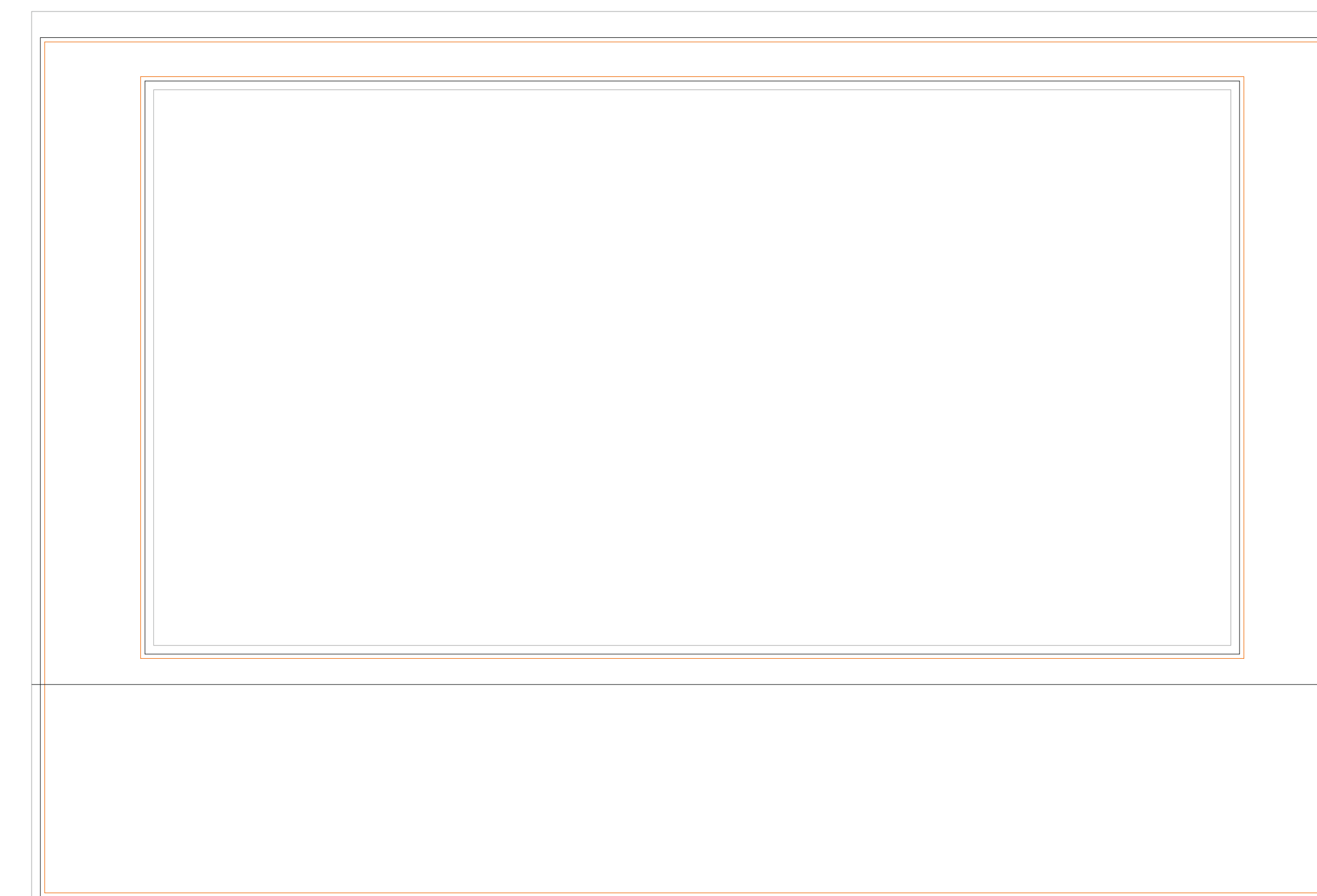
ŚCIANA



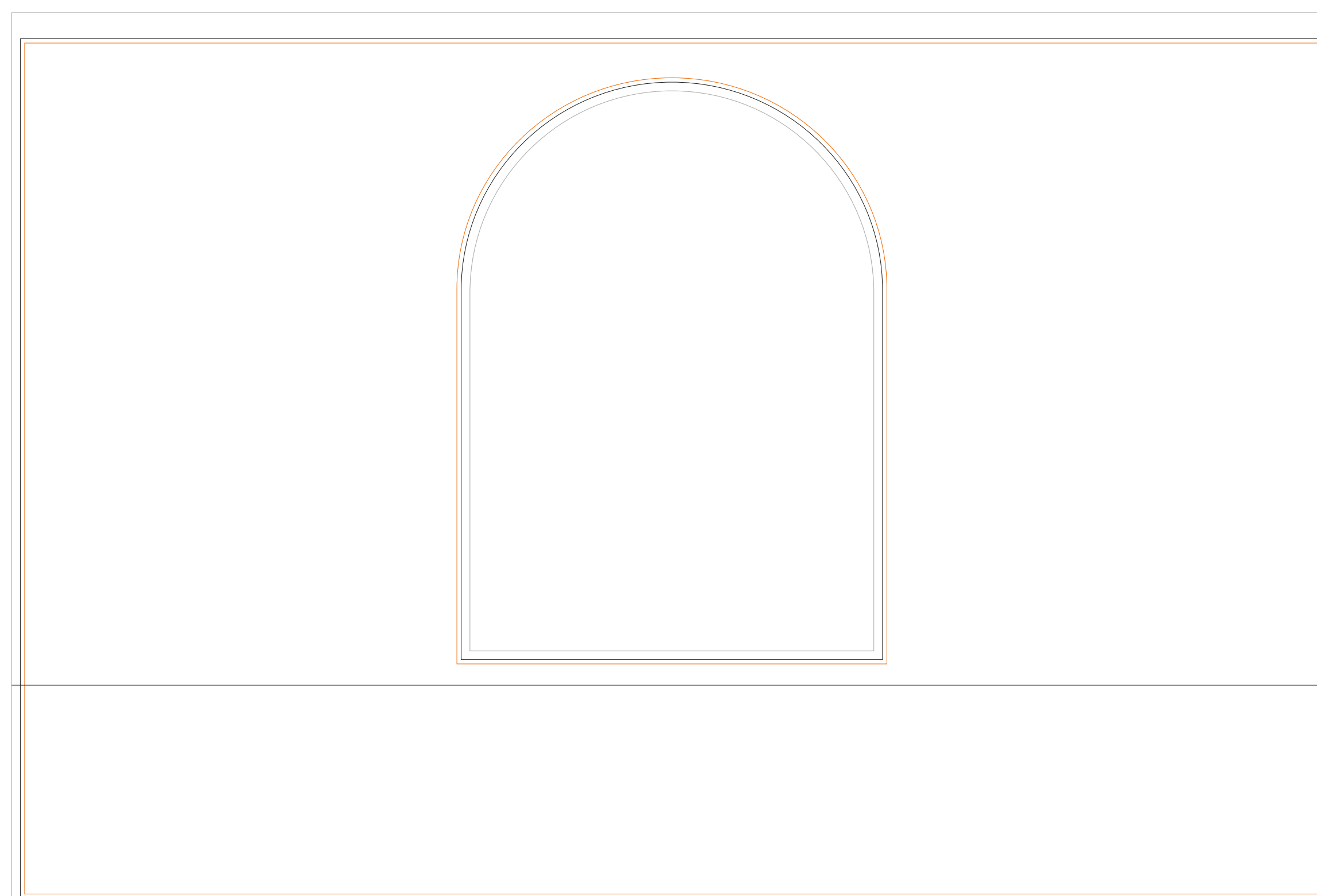
ŚCIANA Z DRZWIAMI



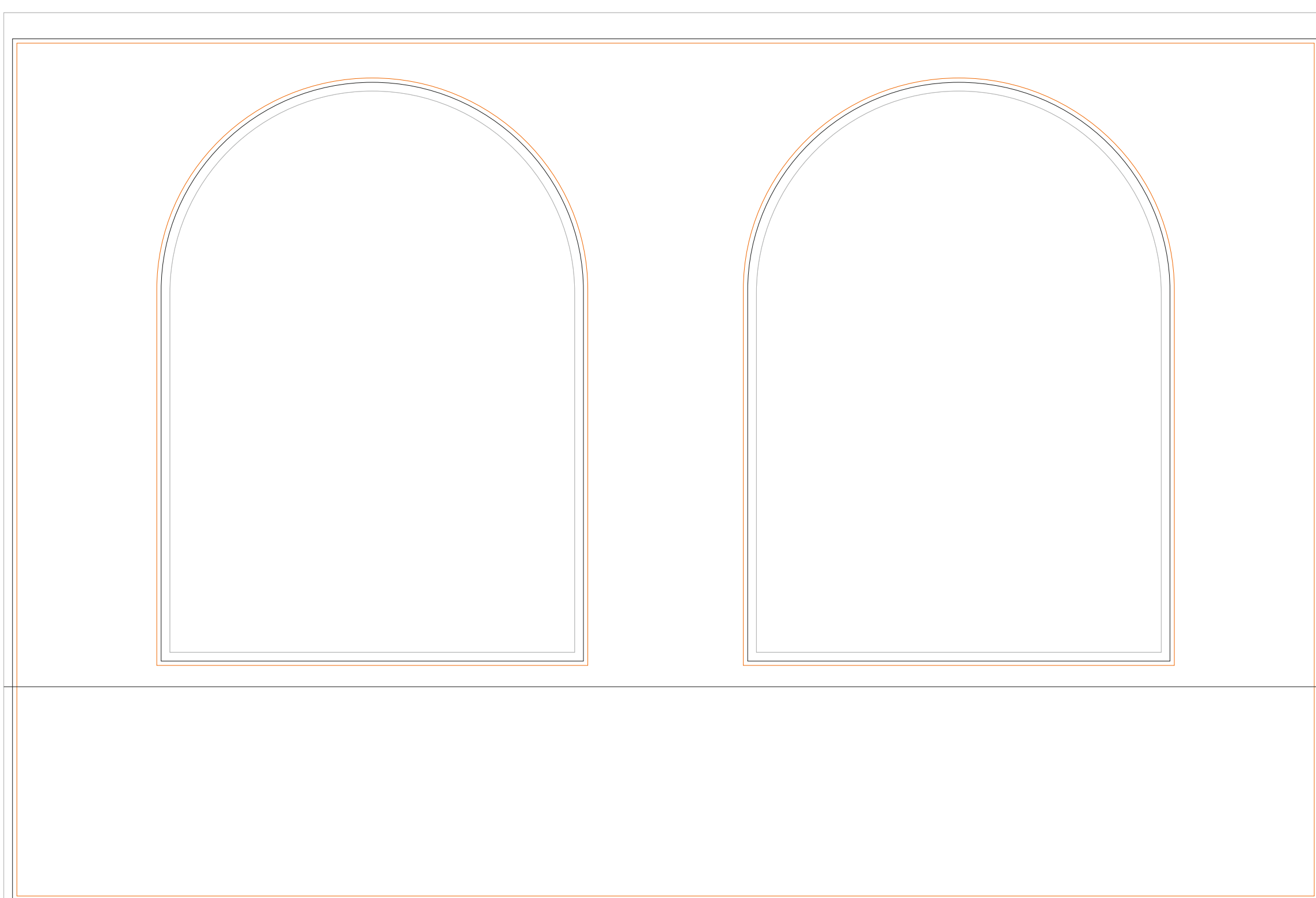
ŚCIANA Z OKNEM



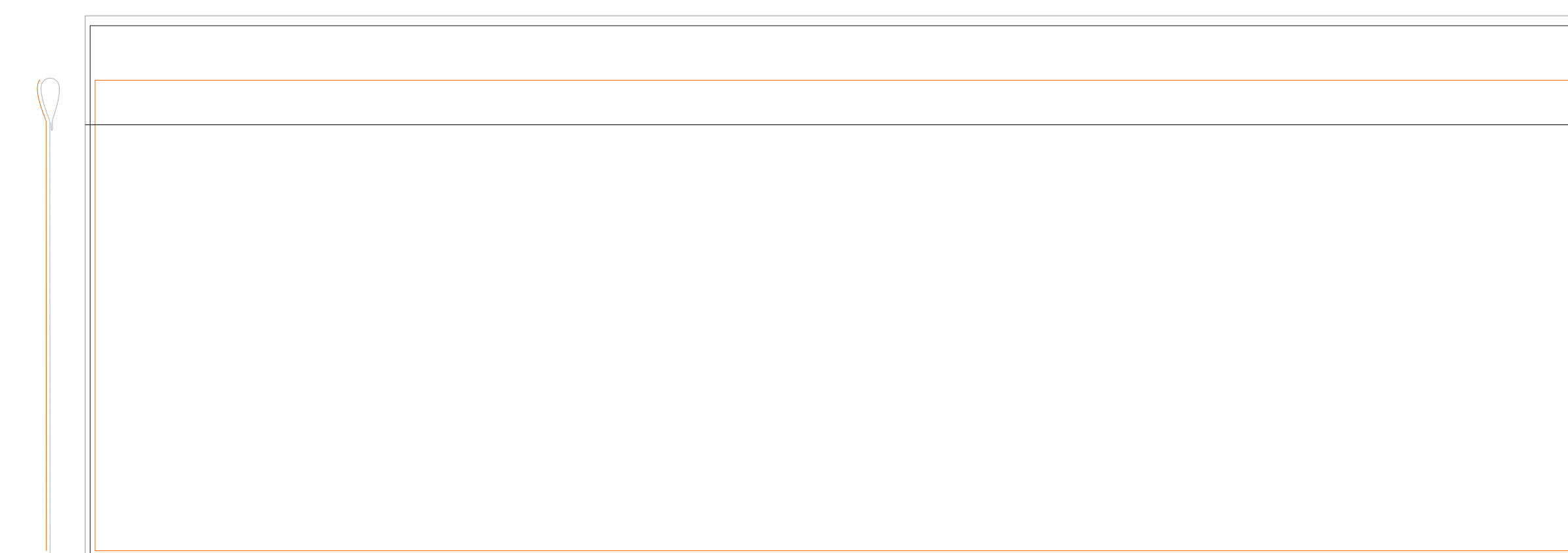
ŚCIANA Z OKNEM ŁUKOWYM



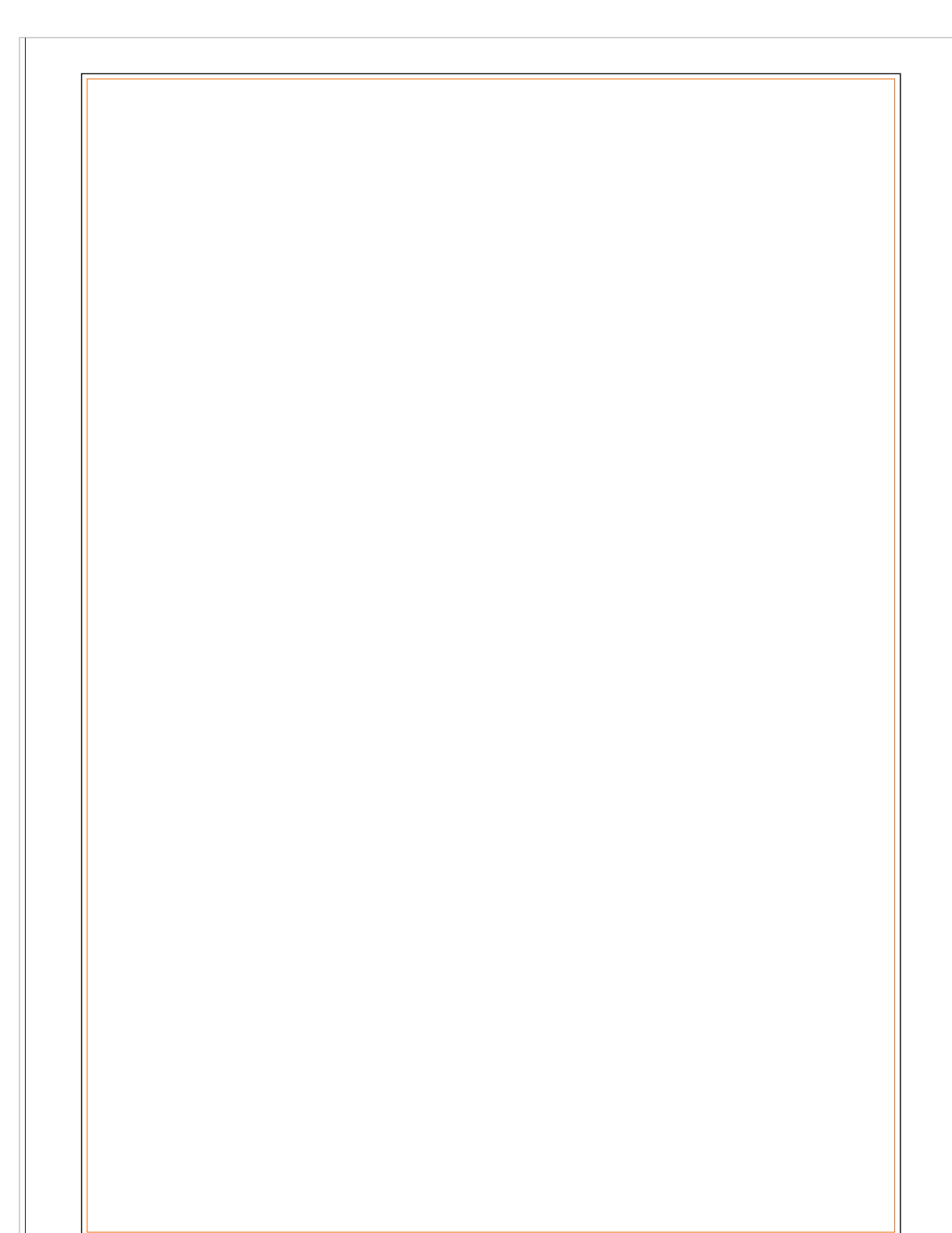
ŚCIANA Z DWOMA OKNAMI ŁUKOWYMI



PÓLBOK



ZASŁONA



FALBANA OZDOBNA Z LAMÓWKĄ / BEZ ZADRUKU ściana 3,0 m



PRZYGOTOWANIE PLIKÓW PRODUKCYJNYCH

- ▶ akceptujemy pliki w rozszerzeniu: pdf, cdr, psd, tiff, jpg
- ▶ wszystkie mapy bitowe powinny mieć co najmniej 100 dpi w skali 1:1
- ▶ kontur obiektów powinien skalować się wraz z grafiką aby nie dochodziło do jego pogrubienia lub odchudzenia podczas skalowania
- ▶ W wyjątkowych przypadkach możemy poprosić o inny format plików lub o inne pliki (osobno każdy element: tło, logo itp.), z których złożona jest grafika.

i Kolory tkanin, podłoży i druku w gotowym wyrobie mogą się różnić o kilka procent od przedstawionych w projekcie. Sposób szycia i podział tkaniny na wyrobie mogą się różnić od przedstawionych na projekcie.

i Zamawiający oświadcza, iż akceptuje powyższe zastrzeżenia Producenta oraz powyższy projekt, według którego zostanie wykonany nośnik reklamowy, a wszelkie błędy w logotypie, kolorach, literówce w tekście i tym podobne błędy zawarte na tym projekcie nie będą podlegały reklamacji. Jakiegokolwiek zmiany po akceptacji projektu wymagają powtórzenia procedury projektowej.

i Zadruczek cyfrowy jest wykonywany jednostronnie na dedykowanym podłożu. Podłoże to pozostaje niezadrukowane po lewej stronie.

i Kolory druku są dobierane w świetle dziennym i z należytą starannością do koloru podłoża zabarwionego fabrycznie. Ze względu na specyfikę kolorystyki materiałów i techniki drukarskiej, Producent dopuszcza rozbieżność między kolorami. Reklamacje dotyczące tych rozbieżności nie będą rozpatrywane.

AKCEPTACJA PROJEKTU



podpis i pieczęć