

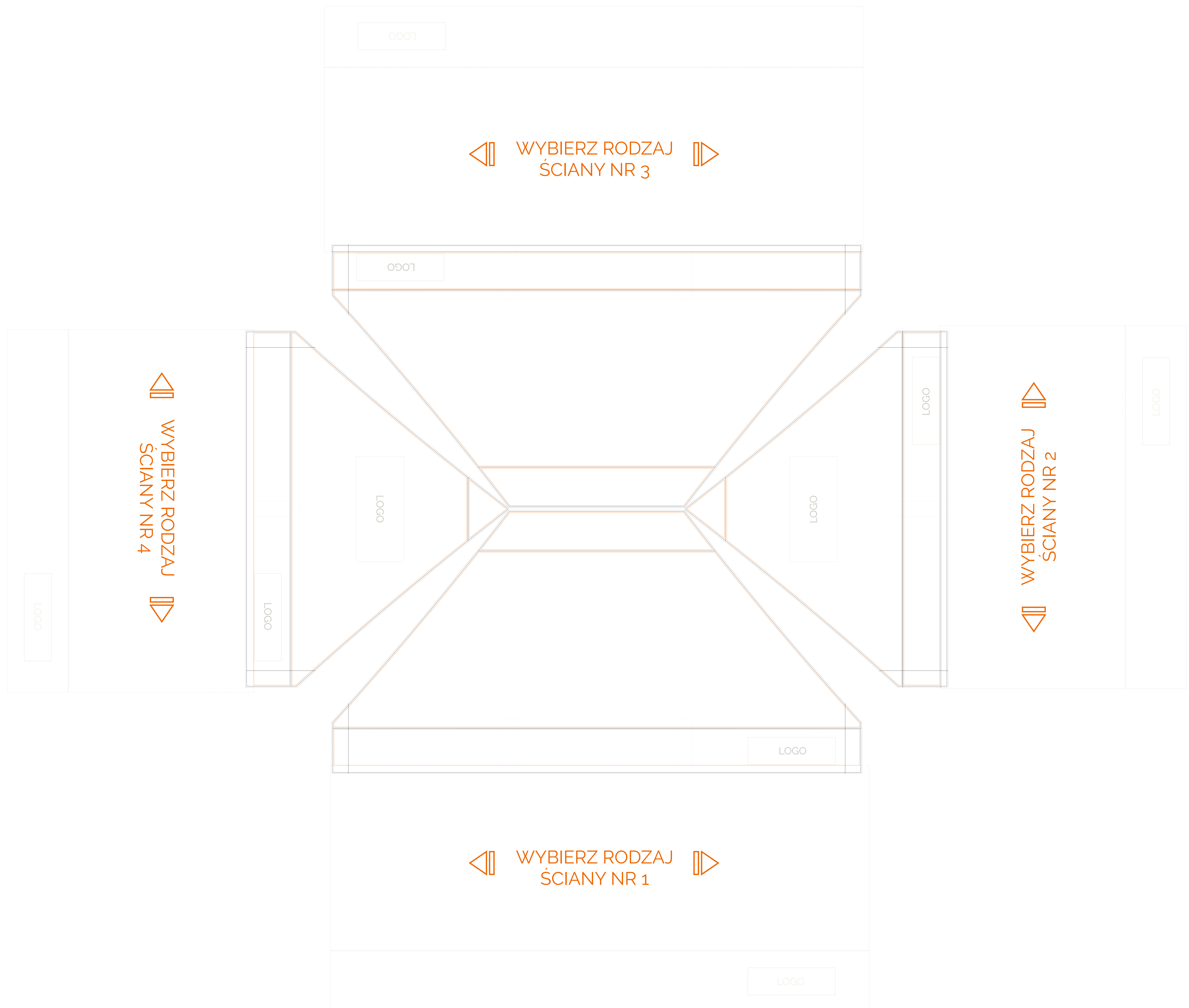


Rozmiar: 3 x 4,5

Skala: 1:10

- Linia spadu - tło twojej pracy musi dotykać tej linii
- Linia szycia - widoczne pole gotowego produktu
- Linia grafiki - istotne informacje, takie jak logo lub tekst nie powinny przekroczyć tej linii

STANDARDOWE KOLORY TKANIN:	biały	brązowy	bordowy	niebieski	ecru	jasnozielony	graftowy
	żółty	czerwony	purpurowy	granatowy	beż	zielony	czarny
	ciemnozielony	pomarańczowy	jasnoniebieski	fioletowy	szary	kamuflaż	

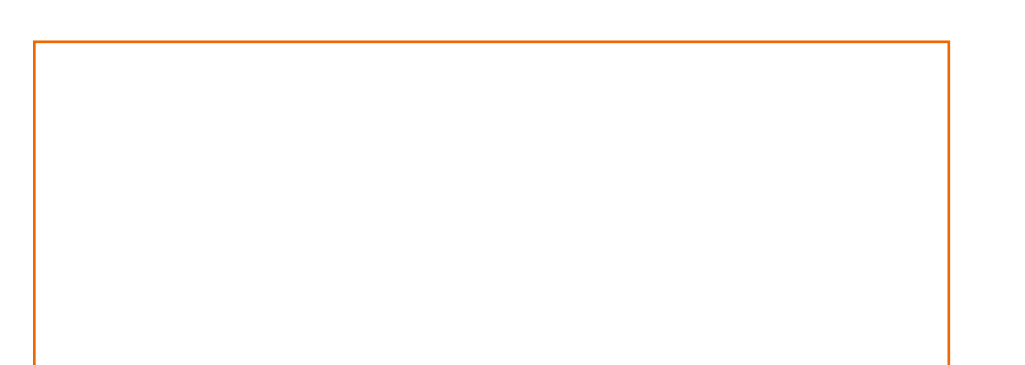


PRZYGOTOWANIE PLIKÓW PRODUKCYJNYCH

- akceptujemy pliki w rozszerzeniu: pdf, cdr, .psd, .tiff, .jpg
- wszystkie mapy bitowe powinny mieć co najmniej 100 dpi w skali 1:1
- kontur obiektów powinien skalować się wraz z grafiką aby nie dochodziło do jego pogrubienia lub odchudzenia podczas skalowania
- W wyjątkowych przypadkach możemy poprosić o inny format plików lub o inne pliki (osobno każdy element: tło, logo itp.), z których złożona jest grafika.

- Kolory tkanin, podłoży i druku w gotowym wyrobie mogą się różnić o kilka procent od przedstawionych w projekcie. Sposób szycia i podział tkaniny na wyrobie mogą się różnić od przedstawionych na projekcie.
- Zadruk cyfrowy jest wykonywany jednostronnie na dedykowanym podłożu. Podłoże to pozostaje niezadrukowane po lewej stronie.
- Zamawiający oświadcza, iż akceptuje powyższe zastrzeżenia Producenta oraz powyższy projekt, według którego zostanie wykonany nośnik reklamowy, a wszelkie błędy w logotypie, kolorach, literówce w tekście i tym podobne błędy zawarte na tym projekcie nie będą podlegały reklamacji. Jakiegokolwiek zmiany po akceptacji projektu wymagają powtórzenia procedury projektowej.
- Kolory druku są dobrane w świetle dziennym i z należytą starannością do koloru podłoża zabarwionego fabrycznie. Ze względu na specyfikę kolorystyki materiałów i techniki drukarskiej, Producent dopuszcza rozbieżność między kolorami. Reklamacje dotyczące tych rozbieżności nie będą rozpatrywane.
- Zamawiający oświadcza, że jest uprawniony do korzystania z autorskich praw majątkowych, praw własności przemysłowej i/lub praw pokrewnych do - odpowiednio - utworów, przedmiotów praw własności przemysłowej (np. znaki towarowe) i/lub przedmiotów praw pokrewnych, które składają się na dostarczone przez niego materiały.
- Zamawiający oświadcza, że umieszczenie oraz udostępnienie w ramach dostarczanych materiałów, danych osobowych, wizerunku oraz informacji dotyczących osób trzecich nastąpiło w sposób legalny, dobrowolny oraz za zgodą osób, których one dotyczą.

AKCEPTACJA PROJEKTU



podpis i pieczęć