

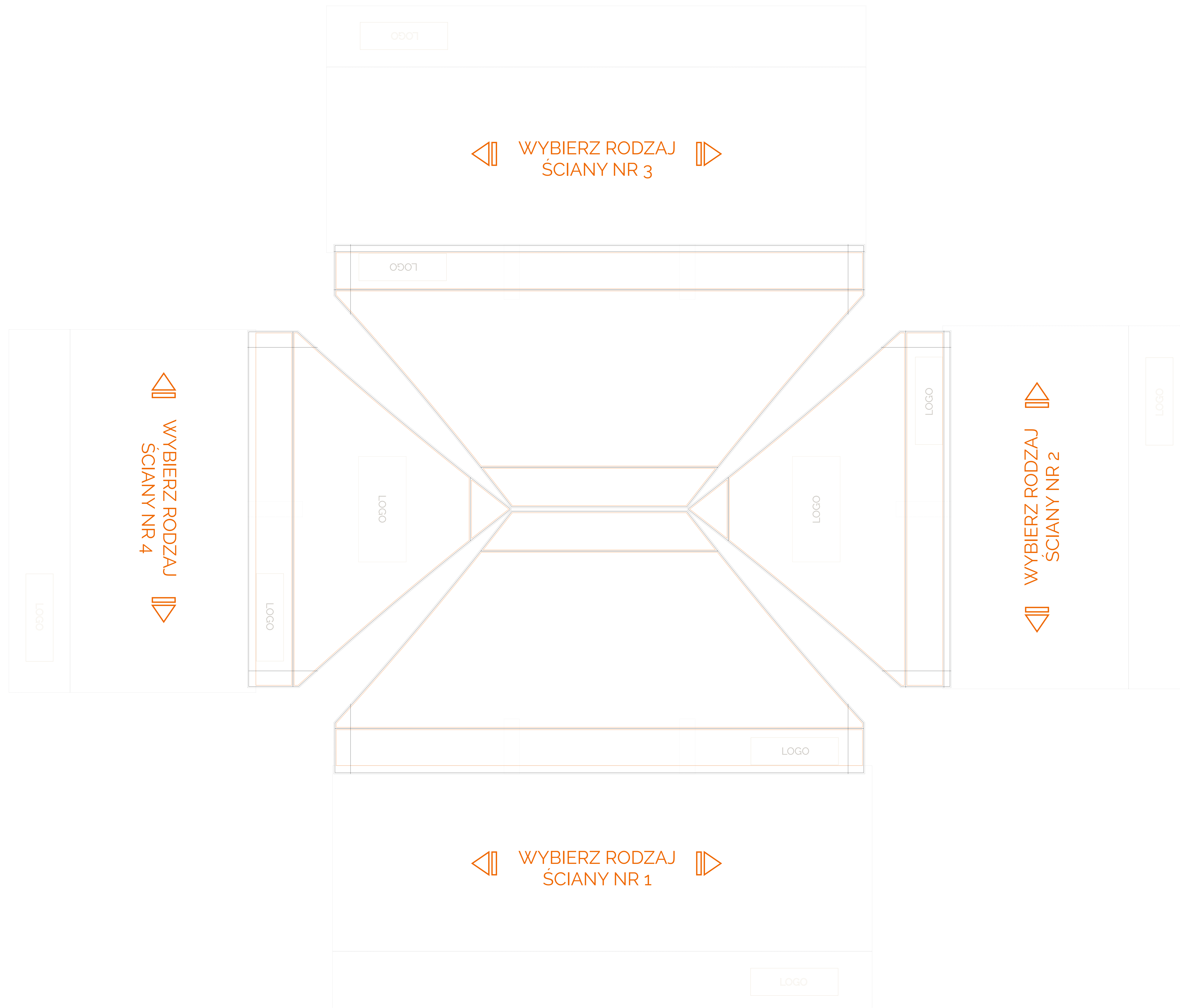


Rozmiar: 3 x 4,5

Skala: 1:10

— Linia spadu - tło twojej pracy musi dotykać tej linii
— Linia szycia - widoczne pole gotowego produktu
— Linia grafiki - istotne informacje, takie jak logo lub tekst nie powinny przekroczyć tej linii

STANDARDOWE KOLORY TKANIN:													
	biały		brazowy		bordowy		niebieski		ecru		jasnozielony		grafitowy
	żółty		czerwony		purpurowy		granatowy		beż		zielony		czarny
	ciemnozielony		pomarańczowy		jasnoniebieski		fioletowy		szary		kamufaż		



PRZYGOTOWANIE PLIKÓW PRODUKCYJNYCH

- ▶ akceptujemy pliki w rozszerzeniu: pdf, .cdr, .psd, .tif, .jpg
- ▶ tekst powinien być zakrzywiony
- ▶ W wyjątkowych przypadkach możemy poprosić o inny format plików lub o inne pliki (osobno każdy element: tło, logo itp.), z których złożona jest grafika.
- ▶ wszystkie mapy bitowe powinny mieć co najmniej 300 dpi w skali 1:1
- ▶ kolory w projekcie powinny zostać zachowane w paletcie CMYK
- ▶ kontur obiektów powinien skalować się wraz z grafiką aby nie dochodziło do jego pogrubienia lub odchudzenia podczas skalowania

- i Kolory tkanin, podłoża i druku w gotowym wyrobie mogą się różnić o kilka procent od przedstawionych w projekcie. Sposób szycia i podział tkaniny na wyrobie mogą się różnić od przedstawionych na projekcie.
- i Zamawiający oświadcza, iż akceptuje powyższe zastrzeżenia Producenta oraz powyższy projekt, według którego zostanie wykonany nośnik reklamowy, a wszelkie błędy w logotypie, kolorach, literówce w tekście i tym podobne błędy zawarte na tym projekcie nie będą podlegały reklamacji. Jakkolwiek zmiany po akceptacji projektu wymagają powtórzenia procedury projektowej.
- i Zadruc cyfrowy jest wykonywany jednostronnie na dedykowanym podłożu. Podłoże to pozostaje niezadrukowane po lewej stronie.
- i Kolory druku są dobierane w świetle dziennym i z należytą starannością do koloru podłoża zabarwionego fabrycznie. Ze względu na specyfikę kolorystyki materiałów i techniki drukarskiej, Producent dopuszcza rozbieżność między kolorami. Reklamacje dotyczące tych rozbieżności nie będą rozpatrywane.

AKCEPTACJA PROJEKTU



podpis i pieczęć



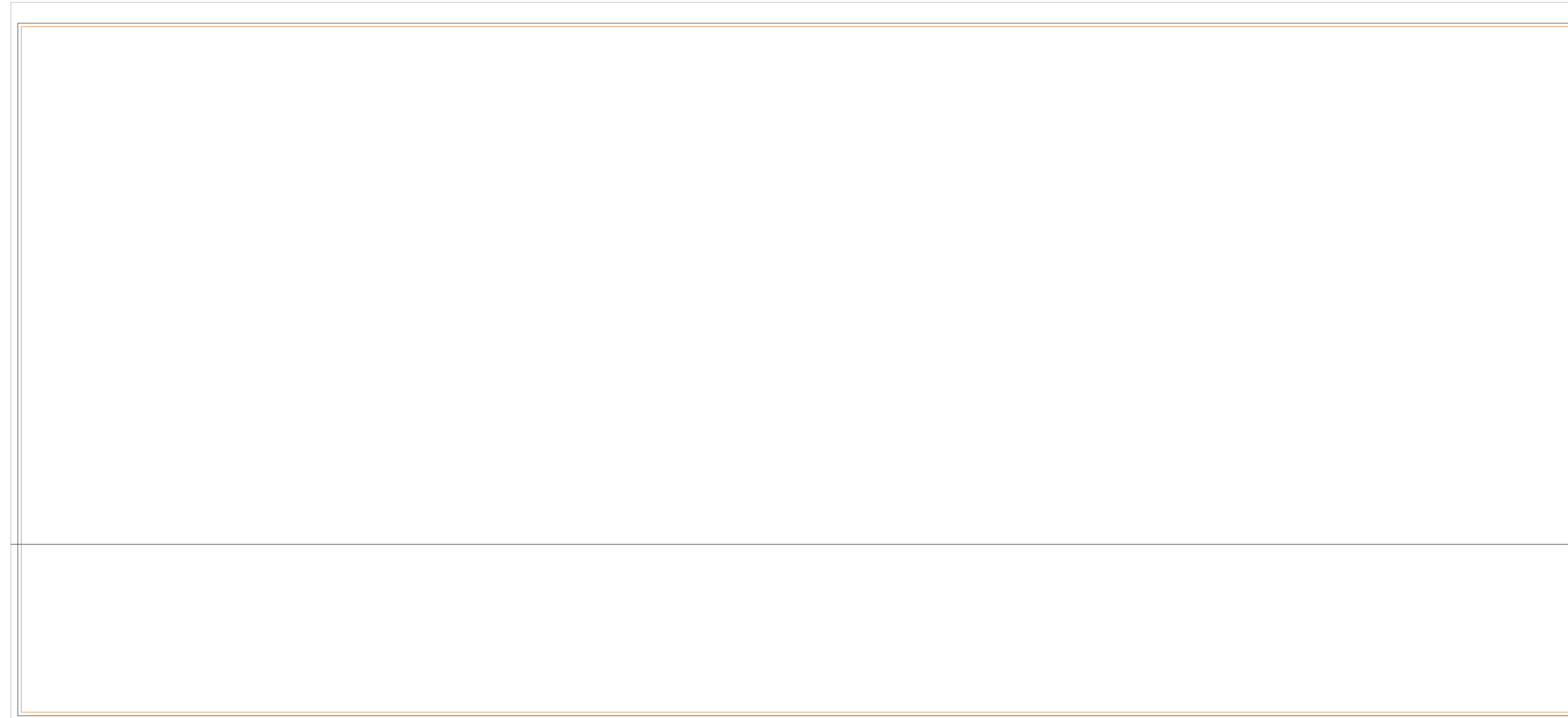
Rozmiar:
Skala: **1:10**

- Linia spadu - tło twojej pracy musi dotykać tej linii
- Linia szycia - widoczne pole gotowego produktu
- Linia grafiki - istotne informacje, takie jak logo lub tekst nie powinny przekroczyć tej linii

STANDARDOWE KOLORY TKANIN:	biały	brazowy	bordowy	niebieski	ecru	jasnozielony	graftowy
	żółty	czerwony	purpurowy	granatowy	beż	zielony	czarny
	ciemnozielony	pomarańczowy	jasnoniebieski	fioletowy	szary	kamuflaż	

WYBIERZ RODZAJ ŚCIAN 1 i 3

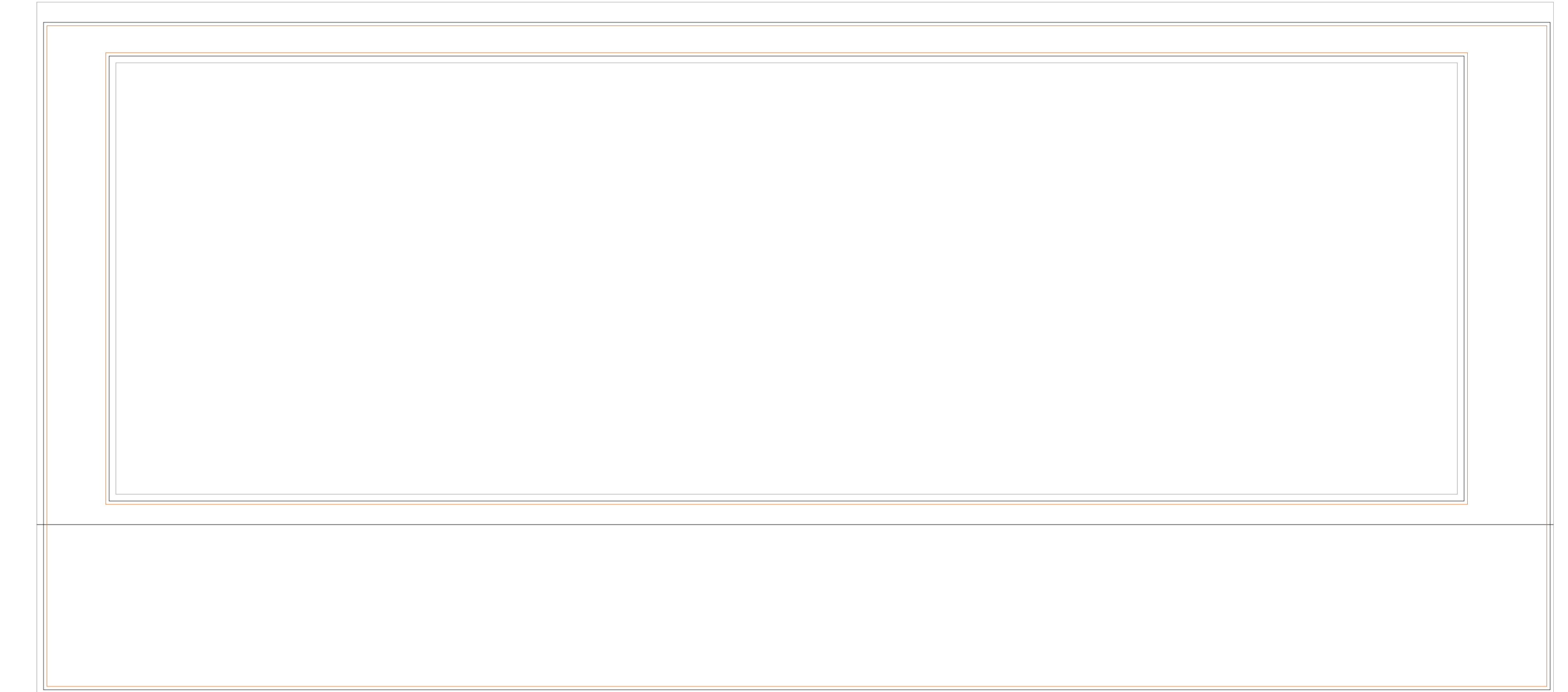
ŚCIANA



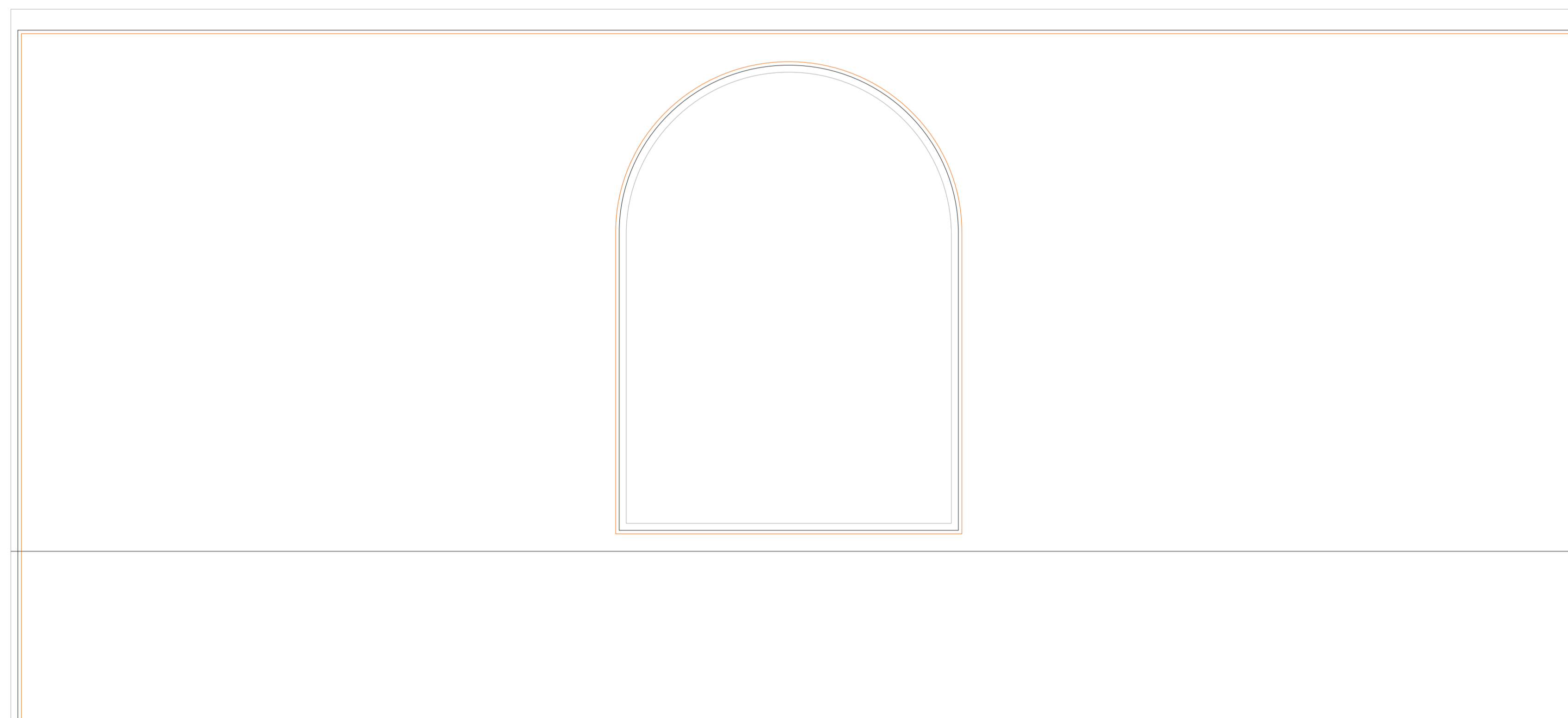
ŚCIANA Z DRZWIAMI



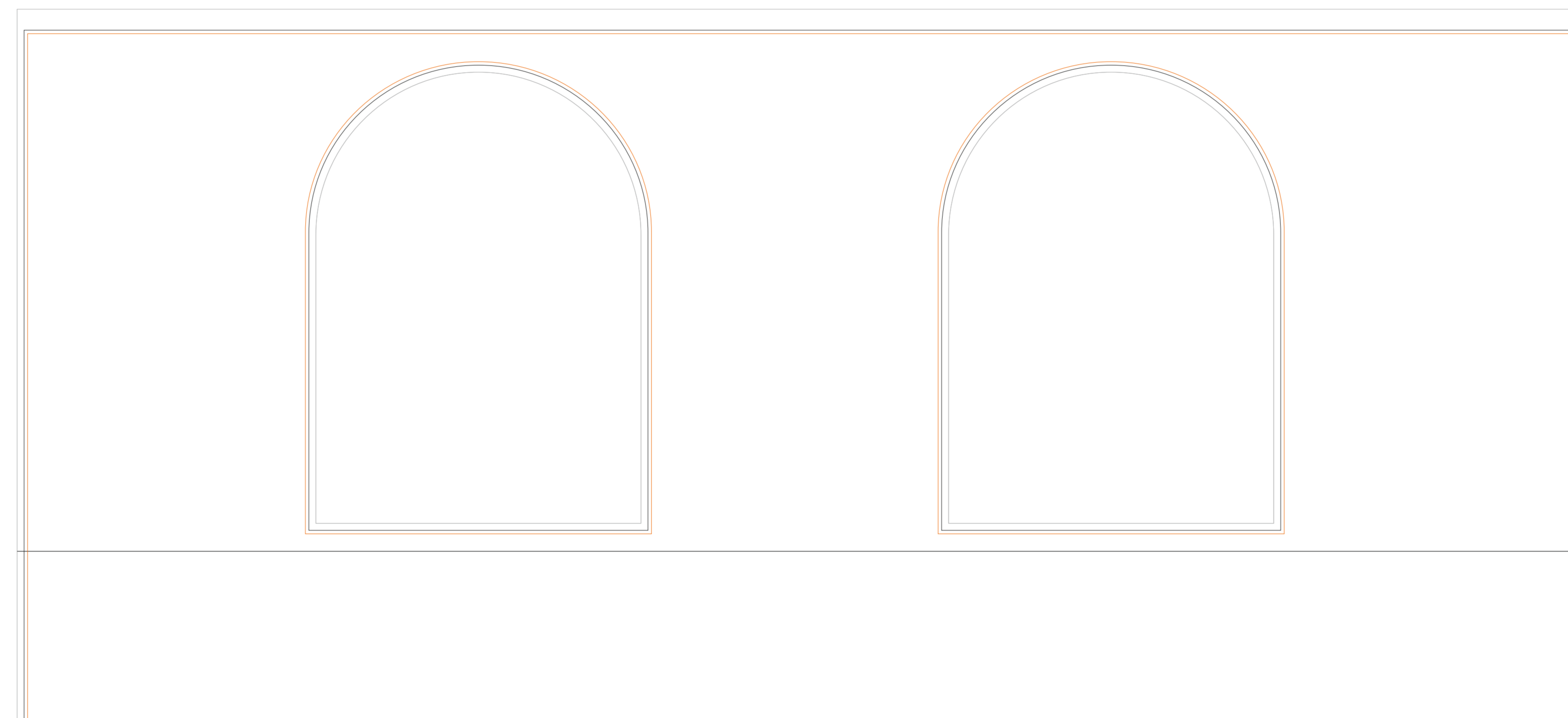
ŚCIANA Z OKNEM



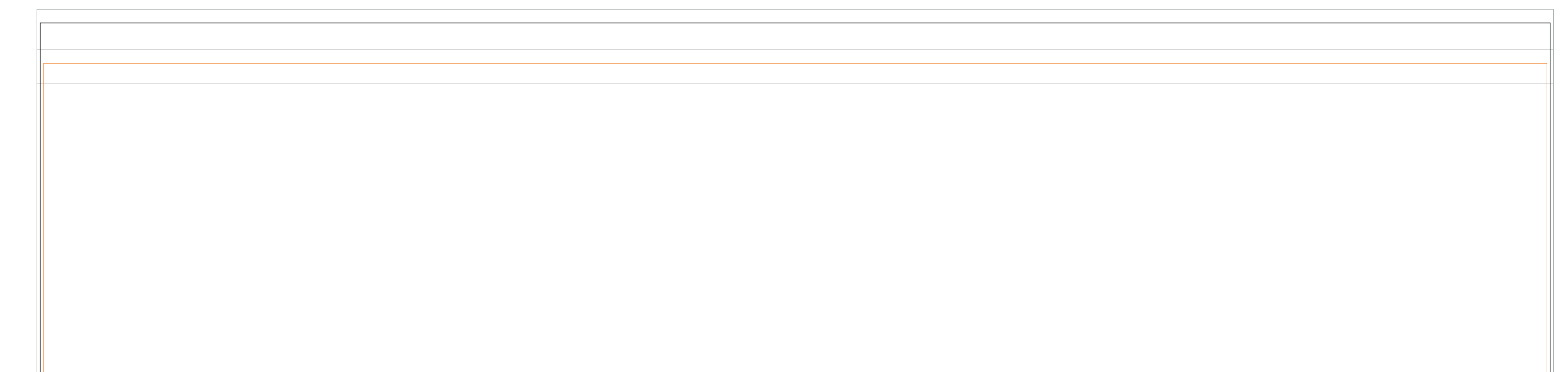
ŚCIANA Z OKNEM ŁUKOWYM



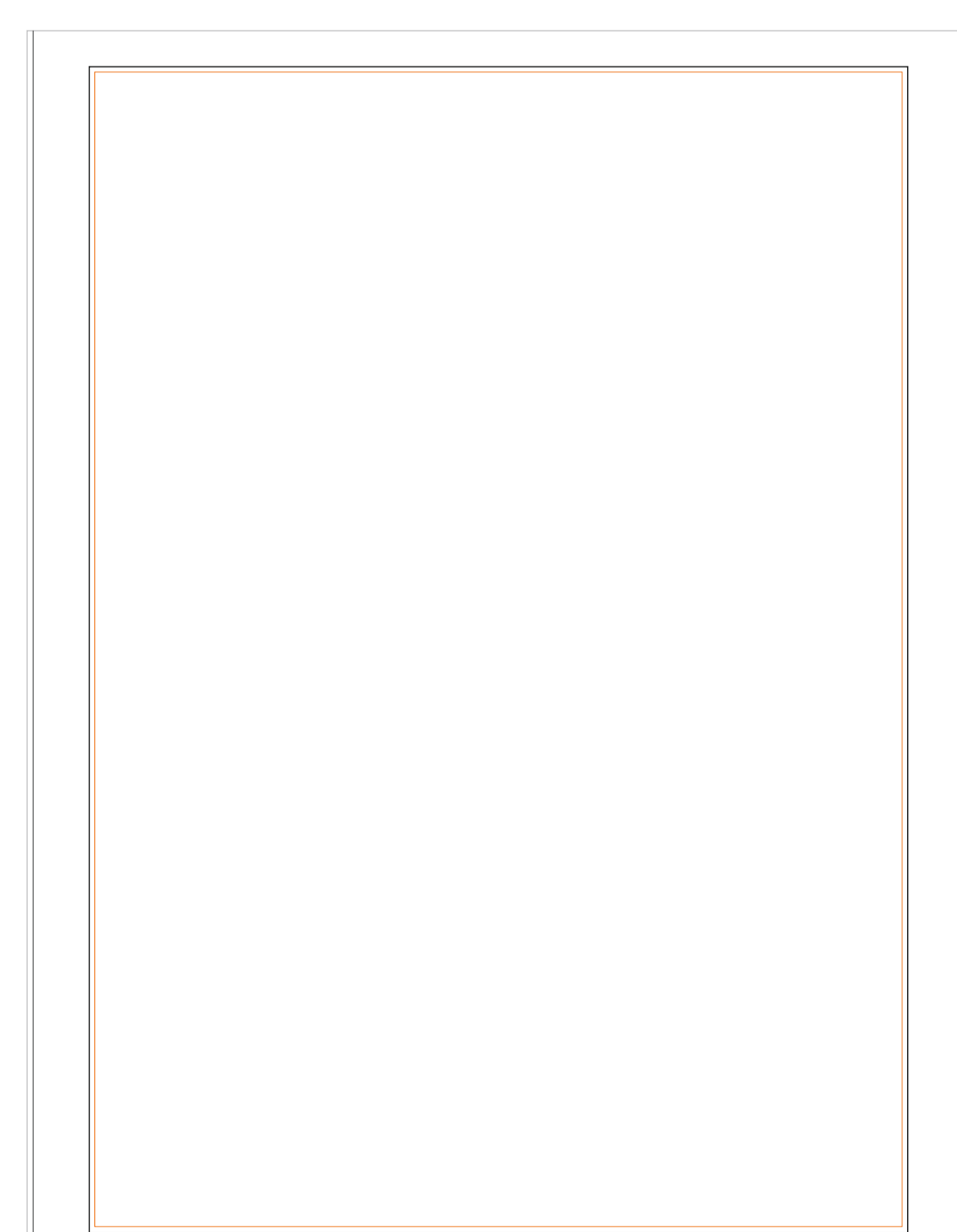
ŚCIANA Z DWOMA OKNAMI ŁUKOWYMI



PÓŁBOK



ZASŁONA



FALBANA OZDOBNA Z LAMÓWKĄ / BEZ ZADRUKU ściana 4,5 m



PRZYGOTOWANIE PLIKÓW PRODUKCYJNYCH

- akceptujemy pliki w rozszerzeniu: **pdf, cdr, psd, .tiff, .jpg**
- wszystkie mapy bitowe powinny mieć **co najmniej 100 dpi w skali 1:1**
- kontur obiektów powinny **skalować się wraz z grafiką** aby nie dochodziło do jego pogrubienia lub odchudzenia podczas skalowania
- W wyjątkowych przypadkach możemy poprosić o inny format plików lub o inne pliki (osobno każdy element: tło, logo itp.), z których złożona jest grafika.

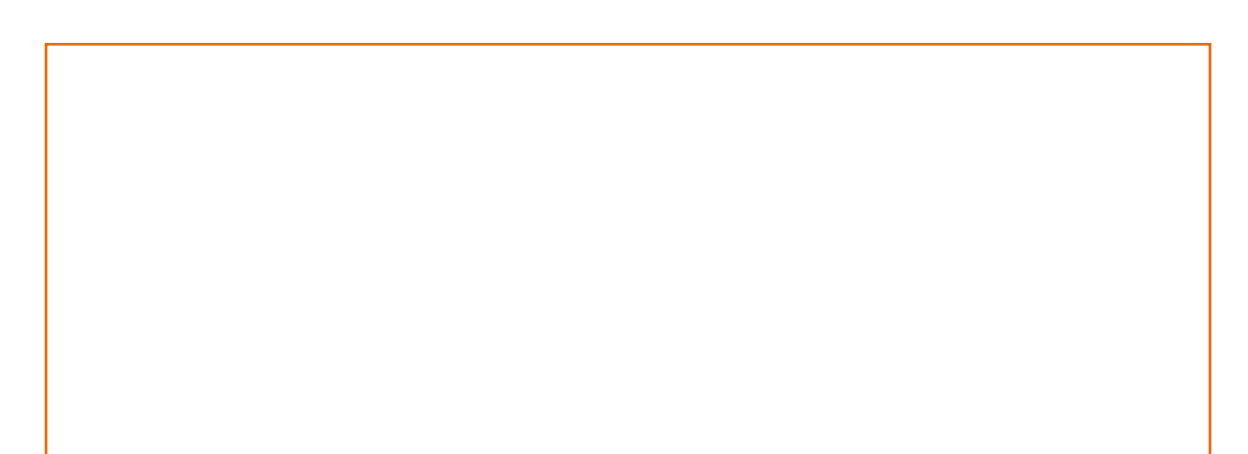
i Kolory tkanin, podłoży i druku w gotowym wyrobie **mogą się różnić o kilka procent** od przedstawionych w projekcie. **Sposób szycia i podział tkaniny** na wyrobie **mogą się różnić** od przedstawionych na projekcie.

i Zamawiający oświadcza, iż **akceptuje powyższe zastrzeżenia Producenta oraz powyższy projekt**, według którego zostanie wykonany nośnik reklamowy, a wszelkie błędy w logotypie, kolorach, literówce w tekście i tym podobne błędy zawarte na tym projekcie **nie będą podlegały reklamacji**. Jakikolwiek zmiany po akceptacji projektu wymagają powtórzenia procedury projektowej.

i Zadruczek cyfrowy jest wykonywany **jednostronnie** na dedykowanym podłożu. Podłoże to pozostaje niezadrukowane po lewej stronie.

i Kolory druku są dobierane w świetle dziennym i z należytą starannością do koloru podłoża zabarwionego fabrycznie. Ze względu na specyfikę kolorystyki materiałów i techniki drukarskiej, **Producent dopuszcza rozbieżność między kolorami**. Reklamacje dotyczące tych rozbieżności nie będą rozpatrywane.

AKCEPTACJA PROJEKTU



podpis i pieczęć