

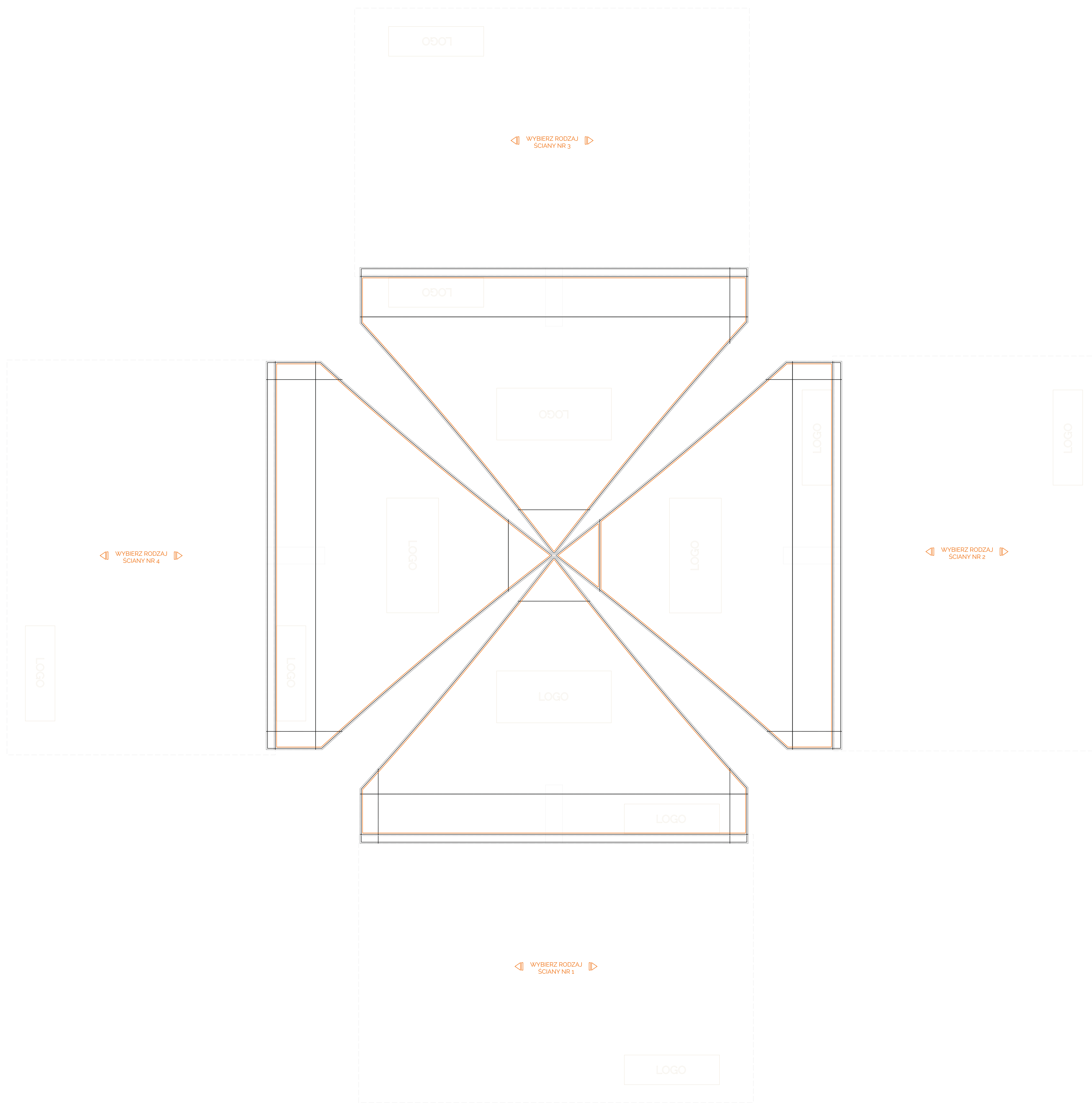


Rozmiar: **3 x 3**

Skala: **1:10**

- Linia spadu - to twojej pracy musi dotyczyć tej linii
- Linia szycia - widoczne pole gotowego produktu
- Linia grafiki - istotne informacje, takie jak logo lub tekst nie powinny przekroczyć tej linii

STANDARDOWE KOLORY TKANIN:	biały	brązowy	bordowy	niebieski	ecru	jasnozielony	grafitowy
	żółty	czerwony	purpurowy	granatowy	beż	zielony	czarny
	ciemnozielony	pomarańczowy	jasnoniebieski	fioletowy	szary	kamuflaż	

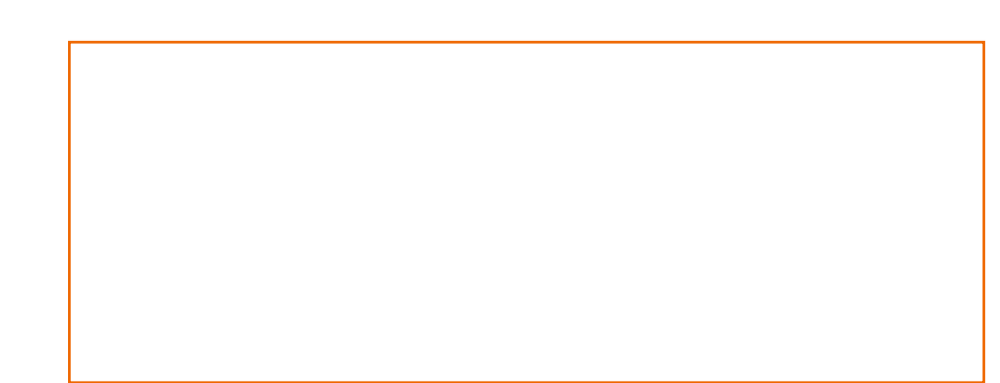


PRZYGOTOWANIE PLIKÓW PRODUKCYJNYCH

- akceptujemy pliki w rozszerzeniu: **pdf, .cdr, .psd, .tiff, .jpg**
- wszystkie mapy bitowe powinny mieć **co najmniej 100 dpi w skali 1:1**
- kontur obiektów powinien **skalować się wraz z grafiką** aby nie dochodziło do jego pogrubienia lub odchudzenia podczas skalowania
- kolory w projekcie powinny zostać zachowane w paletcie **CMYK**
- W wyjątkowych przypadkach możemy poprosić o inny format plików lub o inne pliki (osobno każdy element: tło, logo itp.), z których złożona jest grafika.

- Kolory tkanin, podłoży i druku w gotowym wyrobie **moga się różnić o kilka procent** od przedstawionych w projekcie. **Sposób szycia i podział tkaniny na wyrobie mogą się różnić** od przedstawionych na projekcie.
- Zadruk cyfrowy jest wykonywany **jednostronnie** na dedykowanym podłożu. Podłoże to pozostaje niezadrukowane po lewej stronie.
- Zamawiający oświadcza, iż **akceptuje powyższe zastrzeżenia Producenta oraz powyższy projekt**, według którego zostanie wykonany nosnik reklamowy, a wszelkie błędy w logotypie, kolorach, literówce w tekście i tym podobne błędy zawarte na tym projekcie **nie będą podlegały reklamacji**. Jakiegokolwiek zmiany po akceptacji projektu wymagają powtórzenia procedury projektowej.
- Kolory druku są dobierane w świetle dziennym i z należytą starannością do koloru podłoża zabarwionego fabrycznie. Ze względu na specyfikę kolorystyki materiałów i techniki drukarskiej, **Producent dopuszcza rozbieżność między kolorami**. Reklamacje dotyczące tych rozbieżności nie będą rozpatrywane.
- Zamawiający oświadcza, że **jest uprawniony** do korzystania z autorskich praw majątkowych, praw własności przemysłowej i/lub praw pokrewnych do - odpowiednio - utworów, przedmiotów praw własności przemysłowej (np. znaki towarowe) i/lub przedmiotów praw pokrewnych, które składają się na dostarczane przez niego **materiały**.
- Zamawiający oświadcza, że umieszczenie oraz udostępnienie w ramach dostarczanych materiałów, **daných osobowych, wizerunku** oraz informacji dotyczących osób trzecich nastąpiło w sposób **legalny, dobrowolny oraz za zgodą** osób, których one dotyczą.

AKCEPTACJA PROJEKTU



podpis i pieczętka



Rozmiar: **3 x 3**

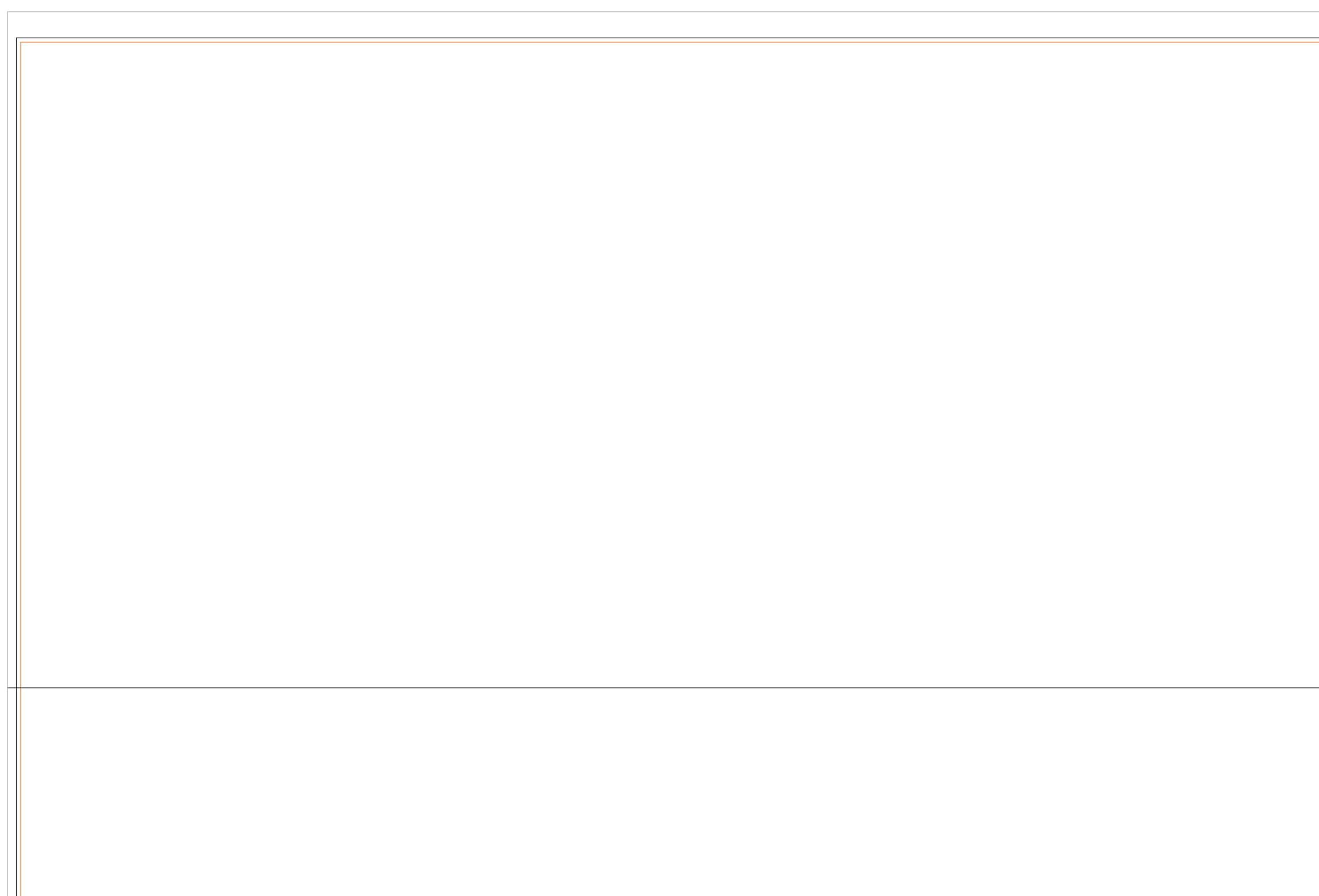
Skala: **1:10**

- Linia spadu - to twojej pracy musi dotykać tej linii
- Linia szycia - widoczne pole gotowego produktu
- Linia grafiki - istotne informacje, takie jak logo lub tekst nie powinny przekroczyć tej linii

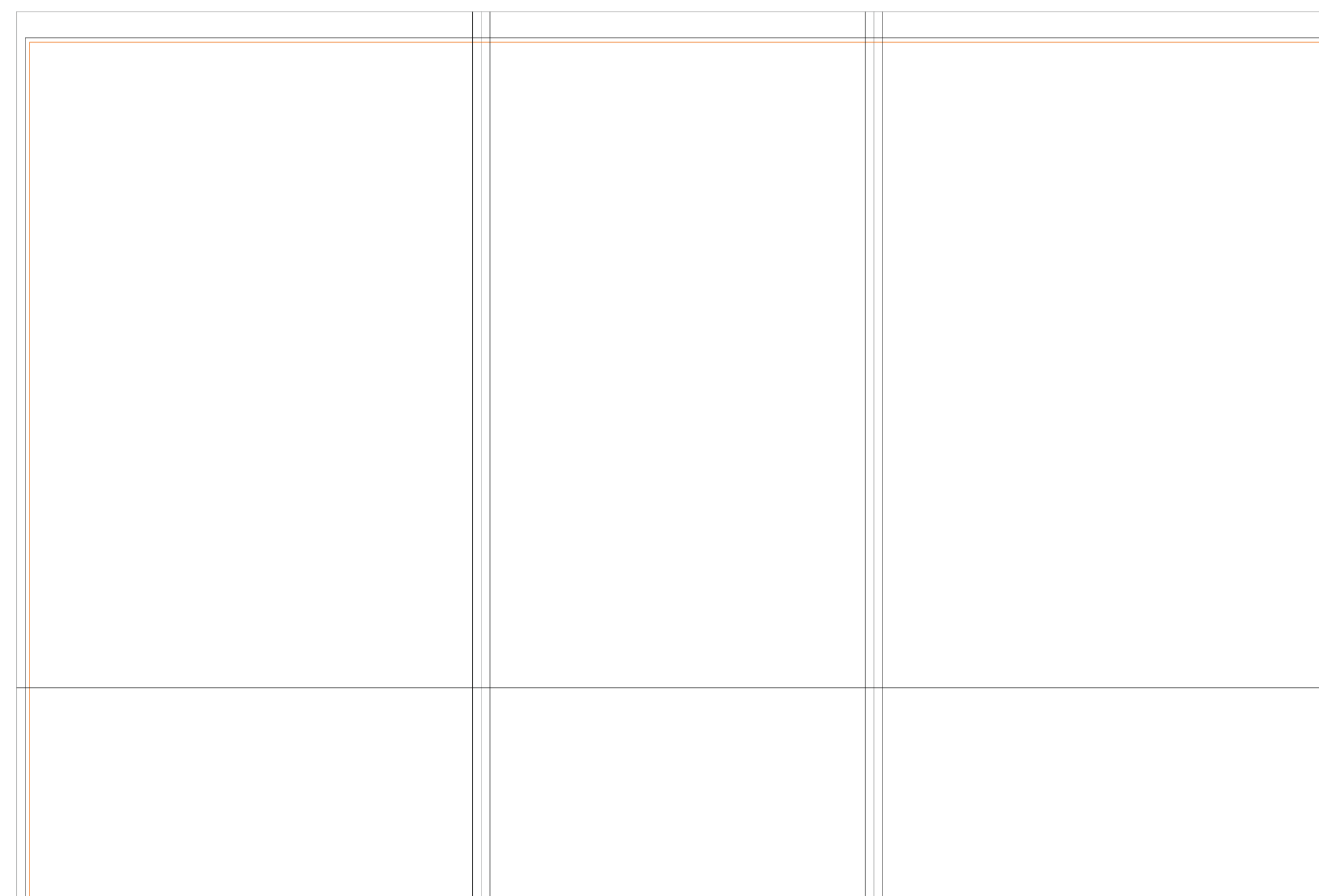
STANDARDOWE KOLORY TKANIN:													
	biały		brązowy		bordowy		niebieski		ecru		jasnozielony		grafitowy
	żółty		czerwony		purpurowy		granatowy		beż		zielony		czarny
	ciemnozielony		pomarańczowy		jasnoniebieski		fioletowy		szary		kamuflaż		

WYBIERZ RODZAJ ŚCIAN

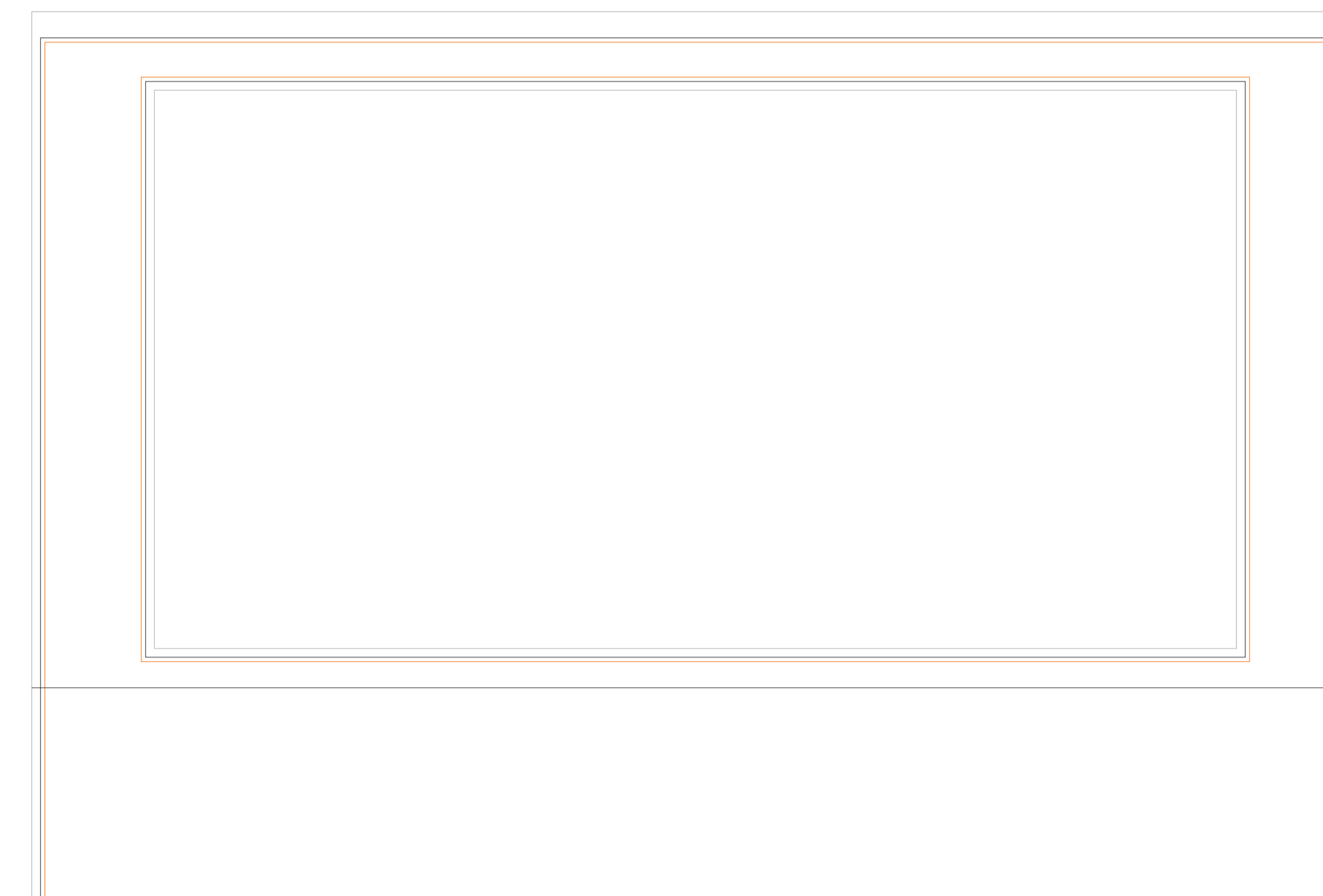
ŚCIANA



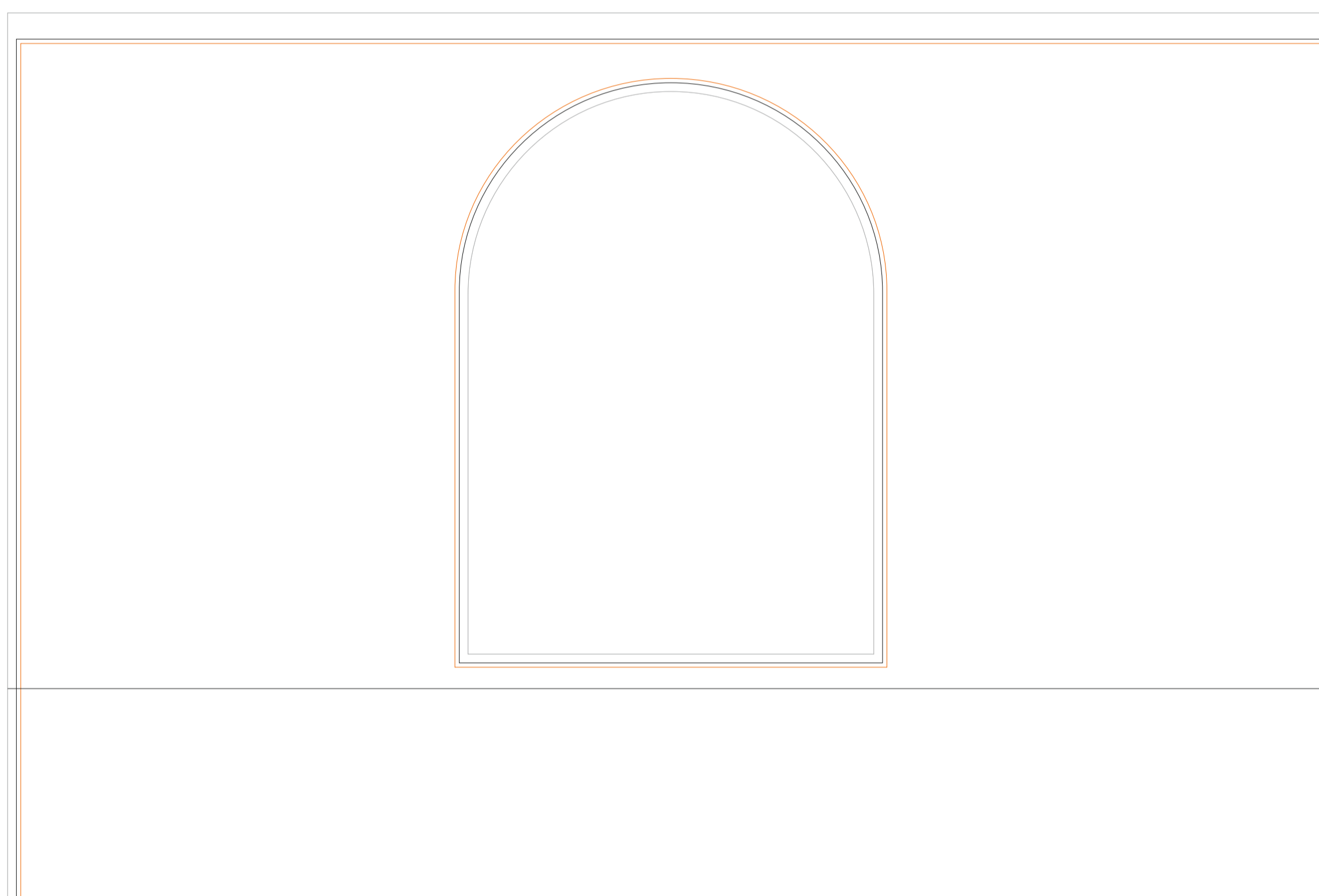
ŚCIANA Z DRZWIAMI



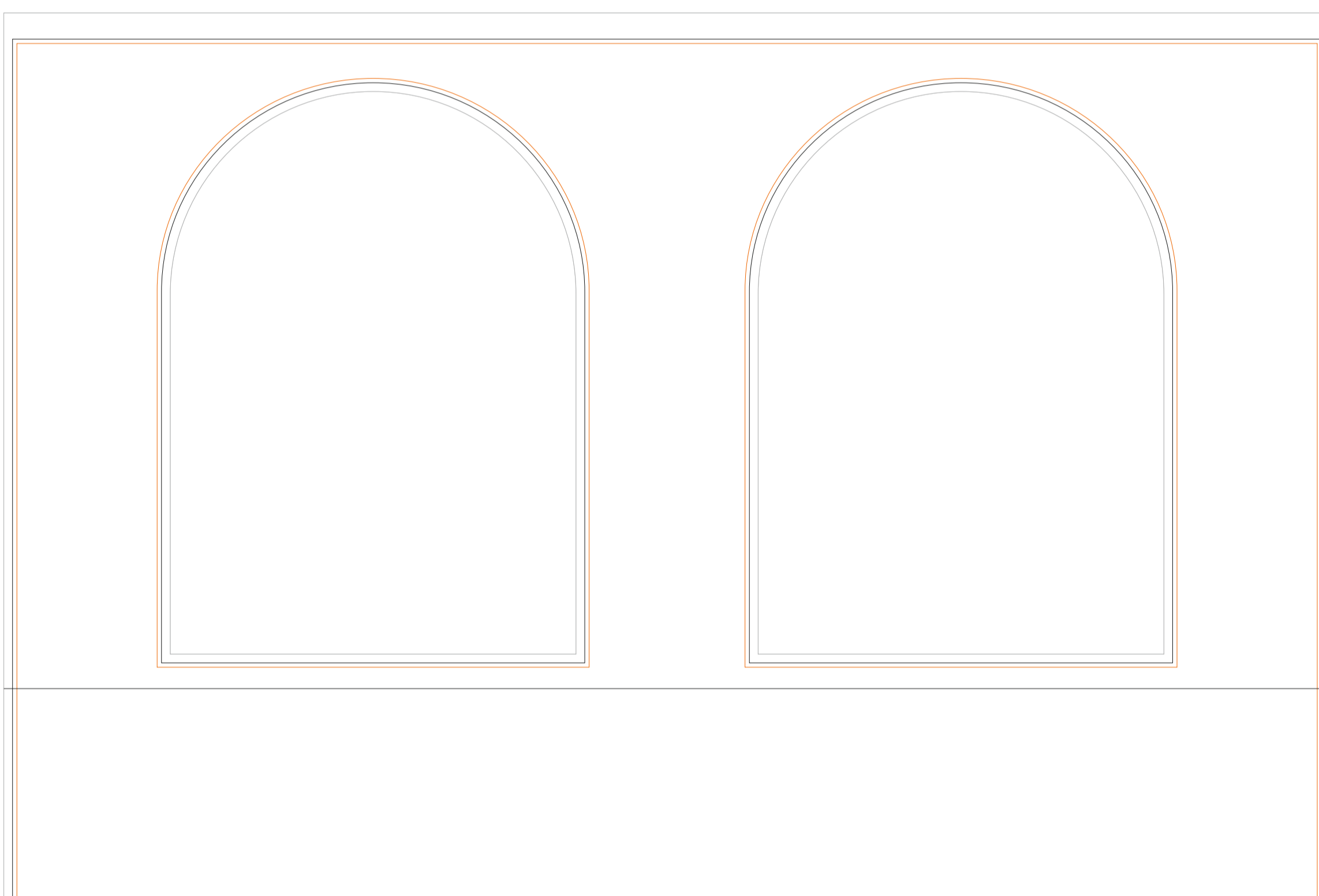
ŚCIANA Z OKNEM



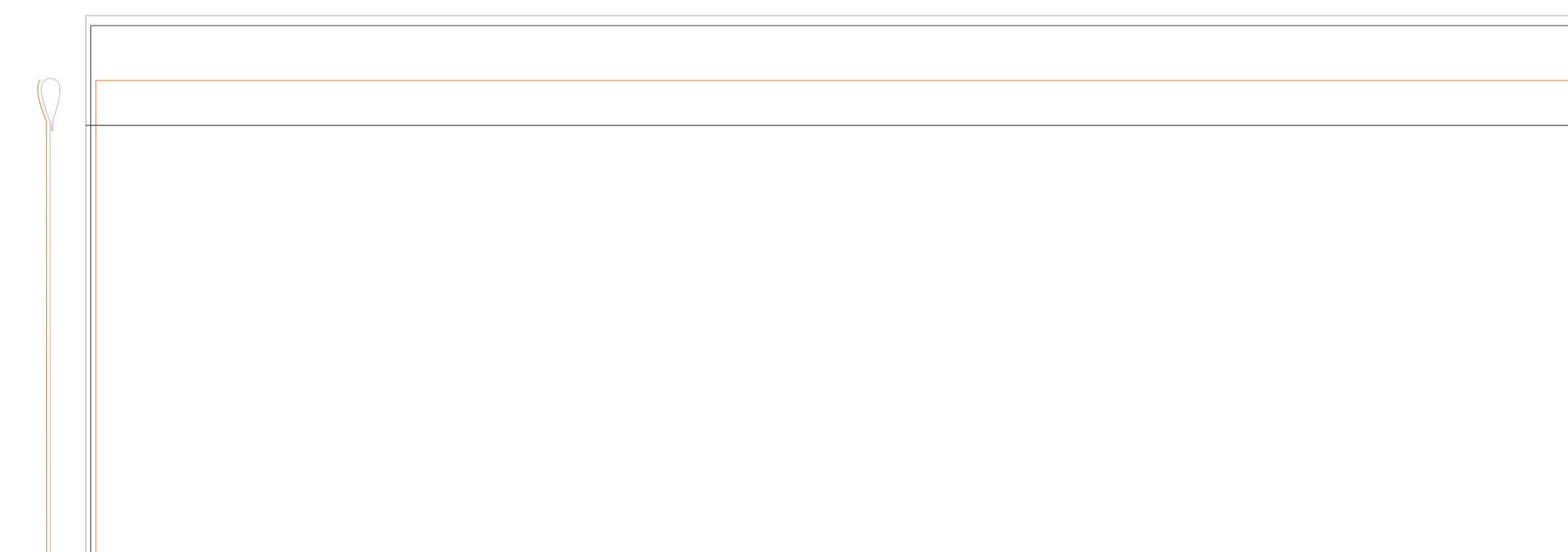
ŚCIANA Z OKNEM ŁUKOWYM



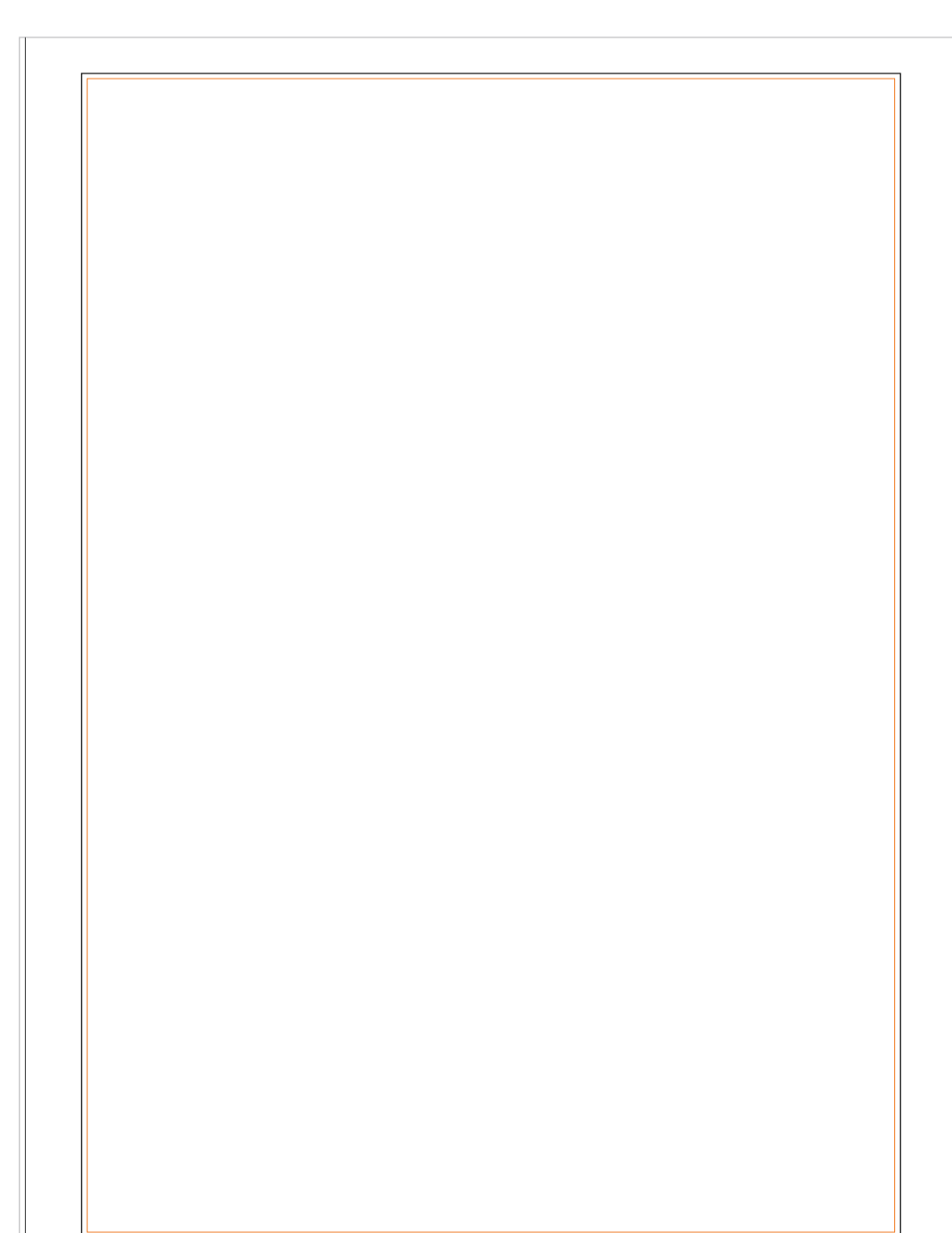
ŚCIANA Z DWOMA OKNAMI ŁUKOWYMI



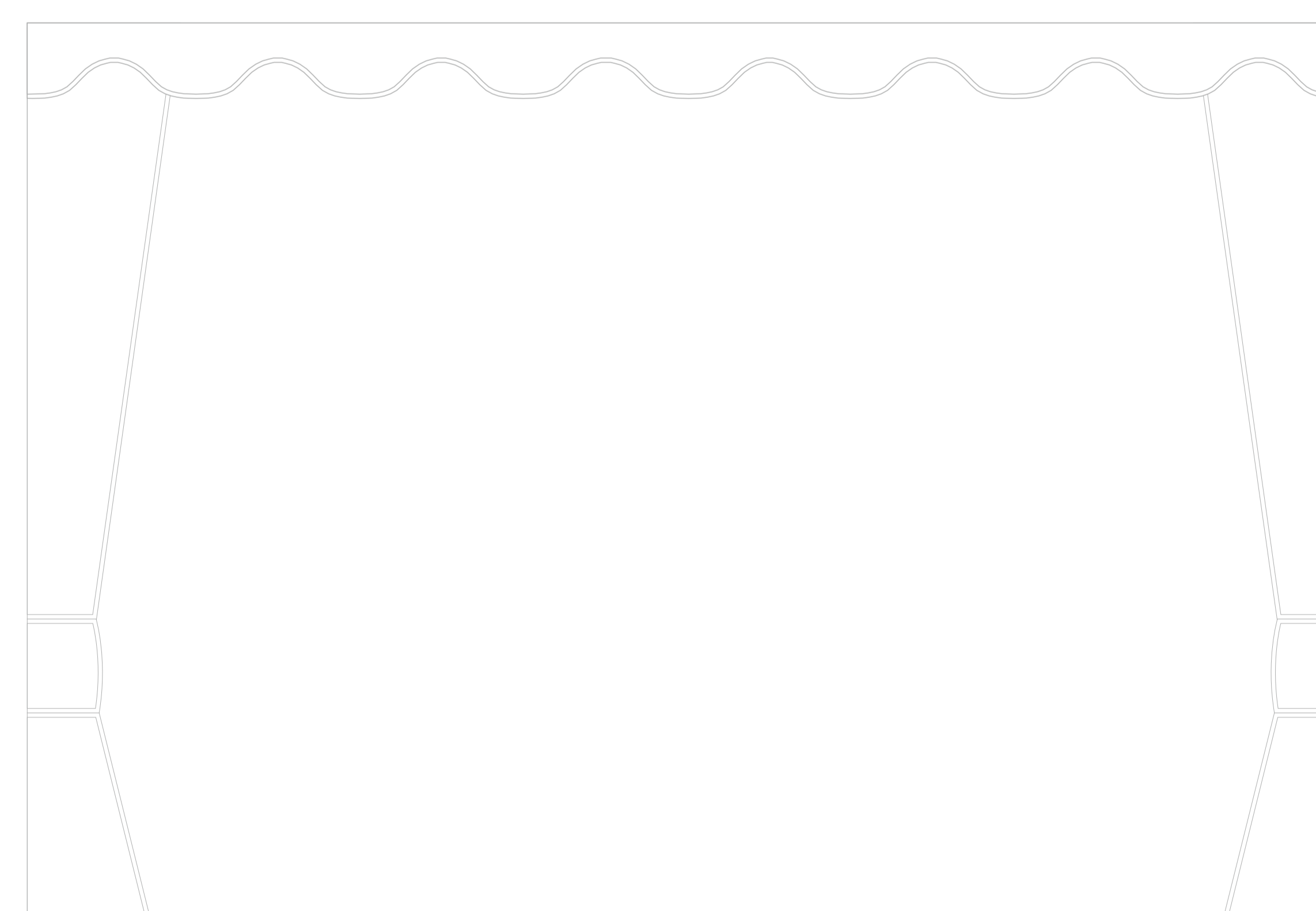
PÓLBOK



ZASŁONA



FALBANA OZDOBNA Z LAMÓWKĄ / BEZ ZADRUKU ściana 3,0 m



PRZYGOTOWANIE PLIKÓW PRODUKCYJNYCH

- ▶ akceptujemy pliki w rozszerzeniu: pdf, cdr, psd, tiff, jpg
- ▶ wszystkie mapy bitowe powinny mieć co najmniej 100 dpi w skali 1:1
- ▶ kontur obiektów powinien skalować się wraz z grafiką aby nie dochodziło do jego pogrubienia lub odchudzenia podczas skalowania
- ▶ tekst powinien być zakrzywiony
- ▶ kolory w projekcie powinny zostać zachowane w paletcie CMYK
- ▶ W wyjątkowych przypadkach możemy poprosić o inny format plików lub o inne pliki (osobno każdy element: tło, logo itp.), z których złożona jest grafika.

i Kolory tkanin, podłoży i druku w gotowym wyrobie **moga się różnić o kilka procent** od przedstawionych w projekcie. **Sposób szycia i podział tkaniny** na wyrobie **moga się różnić** od przedstawionych na projekcie.

i Zamawiający oświadcza, iż **akceptuje powyższe zastrzeżenia Producenta oraz powyższy projekt**, według którego zostanie wykonany nośnik reklamowy, a wszelkie błędy w logotypie, kolorach, literówce w tekście i tym podobne błędy zawarte na tym projekcie **nie będą podlegały reklamacji**. Jakiegokolwiek zmiany po akceptacji projektu wymagają powtórzenia procedury projektowej.

i Zadruczek cyfrowy jest wykonywany **jednostronnie** na dedykowanym podłożu. Podłoże to pozostaje niezadrukowane po lewej stronie.

i Kolory druku są dobierane w świetle dziennym i z należytą starannością do koloru podłoża zabarwionego fabrycznie. Ze względu na specyfikę kolorystyki materiałów i techniki drukarskiej, **Producent dopuszcza rozbieżność między kolorami**. Reklamacje dotyczące tych rozbieżności nie będą rozpatrywane.

AKCEPTACJA PROJEKTU



podpis i pieczęć